



Schweizerische Eidgenossenschaft
Confédération suisse
Confederazione Svizzera
Confederaziun svizra

Saisir des factures QR par scannage webcam ou téléchargement

Récapitulé Compte / Payable à CH44 3199 9123 0008 8901 2 Robert Schneider AG Rue du Lac 1268 2501 Bienne Référence Z1 00000 00003 13947 14300 09017 Payable par Pia-Maria Rutschmann-Schnyder Grosse Marktgasse 28 8400 Rorschach	Section paiement 	Compte / Payable à CH44 3199 9123 0008 8901 2 Robert Schneider AG Rue du Lac 1268 2501 Bienne Référence Z1 00000 00003 13947 14300 09017 Informations additionnelles Ordre du 15 juin 2020 Payable par Pia-Maria Rutschmann-Schnyder Grosse Marktgasse 28 8400 Rorschach
Monnaie Montant CHF 1 949.75	Monnaie Montant CHF 1 949.75	
Point de dépôt		Num AV1: UvUltraPay005:12345 Num AV2: XYXYService54321


Glisser les fichiers ici
ou
Parcourir les fichiers





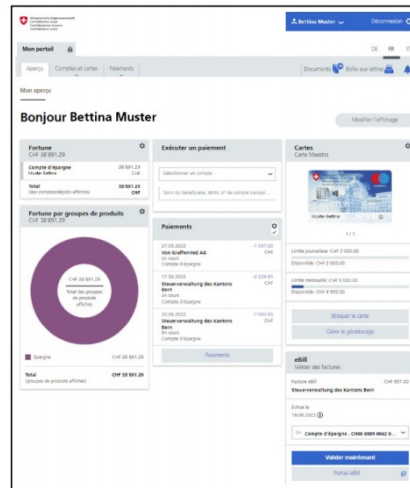
Schweizerische Eidgenossenschaft
Confédération suisse
Confederazione Svizzera
Confederaziun svizra

Conditions

Pour pouvoir *scanner par webcam et télécharger des factures QR*, vous devez vous connecter au service **e-banking de la Caisse d'épargne du personnel fédéral (CEPF)**

www.ebanking.skb.admin.ch

Votre ordinateur doit être équipé d'une caméra.



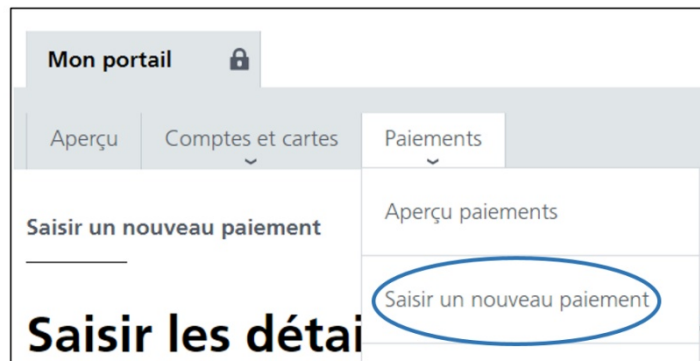
ou





Débuter la saisie d'un paiement

Dans la rubrique
« Paiements », cliquer sur
« Saisir un nouveau
paiement ».

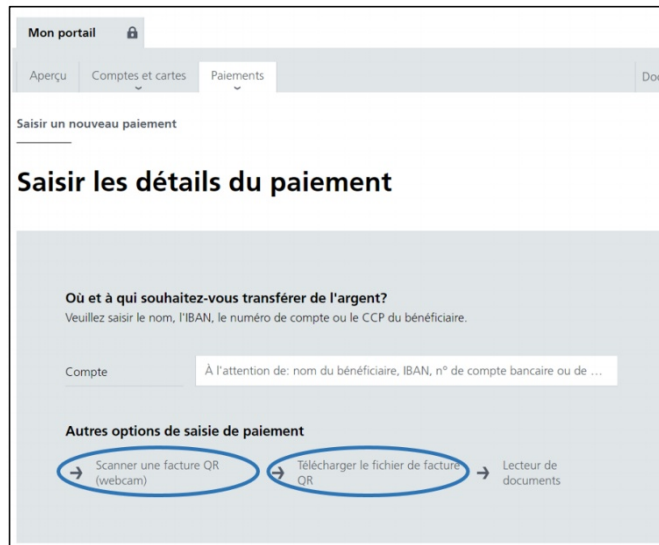


Options disponibles pour la saisie d'un paiement

Le nouveau service e-banking de la CEPF vous donne la possibilité de **scanner vos factures QR ou de les télécharger en tant que fichiers PDF ou image**. Grâce à ces nouvelles fonctions, il n'est plus nécessaire d'indiquer manuellement les données relatives à un paiement.

Vous pouvez choisir l'une des deux options suivantes:

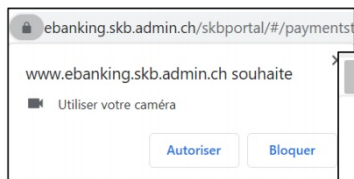
- scanner une facture QR par (webcam)
- télécharger une facture QR en tant que fichier ou image



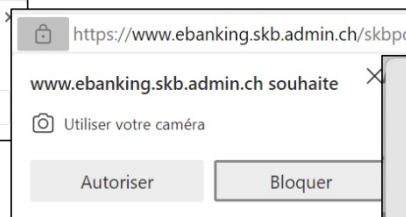
The screenshot shows the 'Mon portail' (My portal) interface. At the top, there are navigation tabs: 'Aperçu', 'Comptes et cartes', 'Paiements', and 'Docu'. Below the tabs, the page title is 'Saisir un nouveau paiement' (Enter a new payment). The main heading is 'Saisir les détails du paiement' (Enter payment details). The first section is 'Où et à qui souhaitez-vous transférer de l'argent?' (Where and to whom do you want to transfer money?). It includes a sub-instruction: 'Veuillez saisir le nom, l'IBAN, le numéro de compte ou le CCP du bénéficiaire.' (Please enter the name, IBAN, account number or CCP of the beneficiary.). There is a 'Compte' label and a text input field with the placeholder 'À l'attention de: nom du bénéficiaire, IBAN, n° de compte bancaire ou de ...'. Below this, the section 'Autres options de saisie de paiement' (Other payment entry options) is shown. It contains three options, each with a right-pointing arrow: 'Scanner une facture QR (webcam)', 'Télécharger le fichier de facture QR', and 'Lecteur de documents'. The first two options are circled in blue.

Scanner une facture QR à l'aide de la webcam

Veillez noter que pour utiliser la caméra de votre appareil, vous devez **avoir autorisé l'accès à celle-ci**. Seules les données d'une facture QR nécessaires au paiement sont utilisées. La CEPF ne conserve aucune image scannée.



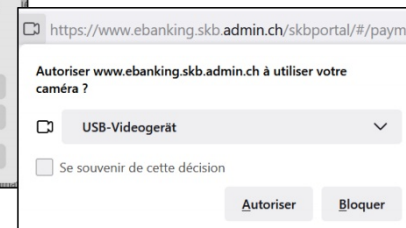
Browser «Chrome»



Browser «Edge»



Browser «Safari»



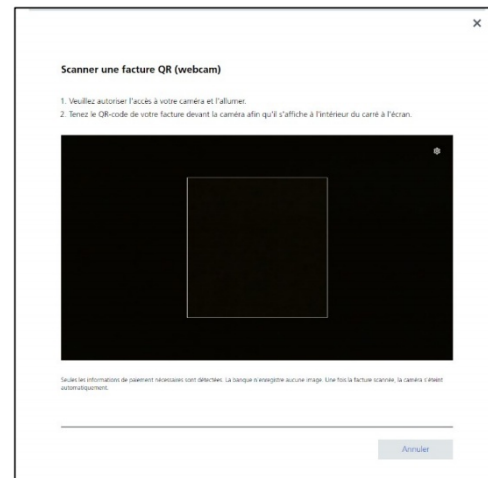
Browser «Firefox»

Scanner une facture QR à l'aide de la webcam


Placez le **carré blanc** de façon qu'il **recouvre le code QR**.

Déplacez la facture lentement devant la caméra jusqu'à ce que le code QR remplisse correctement la zone de numérisation.

Une fois le scannage réussi, vous pouvez **vérifier les données**, dans le masque de saisie suivant avant de confirmer l'ordre de paiement.



Saisir les détails du paiement

 Veuillez vérifier que les informations de paiement (en particulier le numéro de compte du bénéficiaire) correspondent à celles de la QR-facture.

Bénéficiaire
(Compte / Payable à)


Télécharger des factures QR (PDF, PNG, JPEG)

Vous avez également la possibilité de **télécharger une facture à partir de vos fichiers (fonction «Parcourir»)** ou d'utiliser la **fonction «Glisser-déposer»** pour insérer une facture dans la case prévue à cet effet.

Une fois la facture téléchargée, vous pouvez **vérifier les données dans le masque de saisie suivant avant de confirmer l'ordre de paiement.**

Télécharger le fichier de facture QR

Veillez télécharger votre QR-facture au format PDF, PNG ou JPEG afin de scanner les informations de paiement.




Glisser les fichiers ici
ou
Parcourir les fichiers

Veillez télécharger votre QR-facture au format PDF, PNG ou JPEG afin de scanner les informations de paiement.

[Annuler](#)

Saisir les détails du paiement

 Veuillez vérifier que les informations de paiement (en particulier le numéro de compte du bénéficiaire) correspondent à celles de la QR-facture.

Bénéficiaire
(Compte / Payable à)



Problèmes avec la webcam

Veillez noter que la webcam de votre ordinateur joue un rôle clé dans le scannage d'une facture. Le scannage d'un code QR peut en effet s'avérer problématique avec une webcam de mauvaise qualité ou très ancienne.

En fonction du type de navigateur dont vous êtes équipé, vérifiez les réglages de votre caméra dans la rubrique suivante:

- Chrome** «Sécurité et protection des données»
- Edge** «Cookies et autorisations du site Internet»
- Safari** «Sites Internet»
- Firefox** «Protection des données et sécurité»